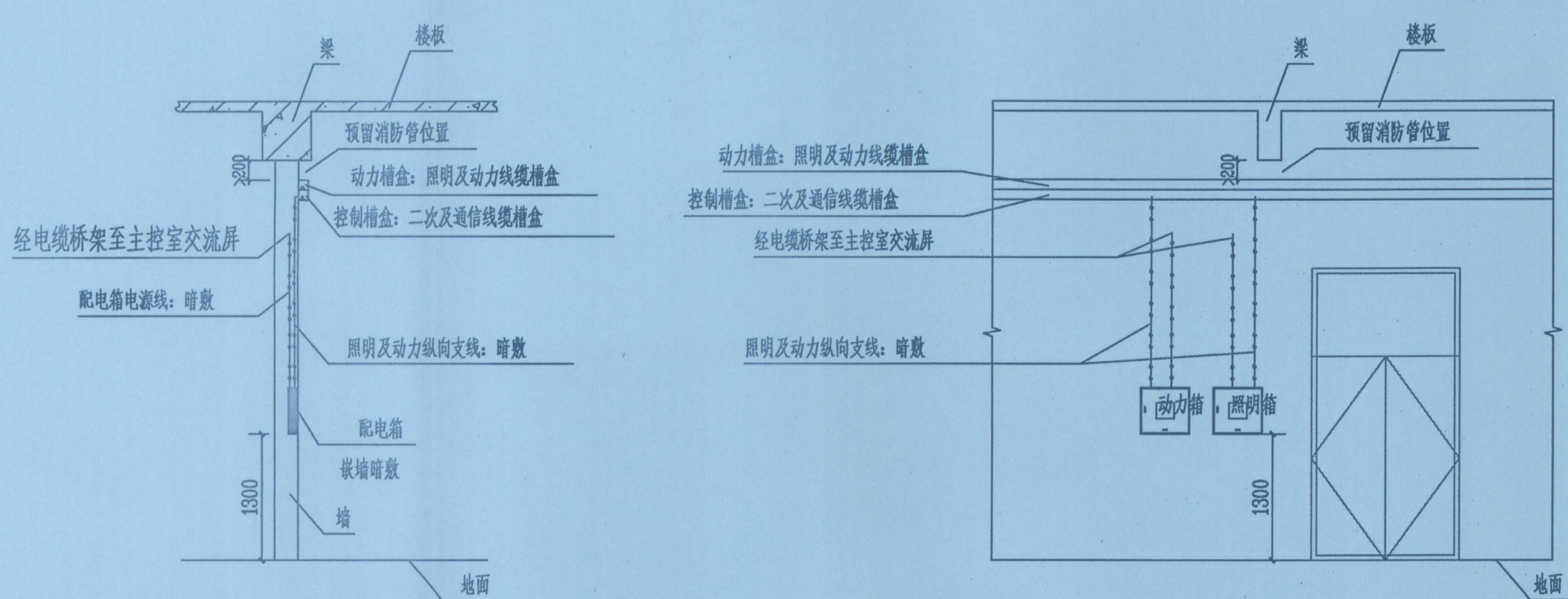
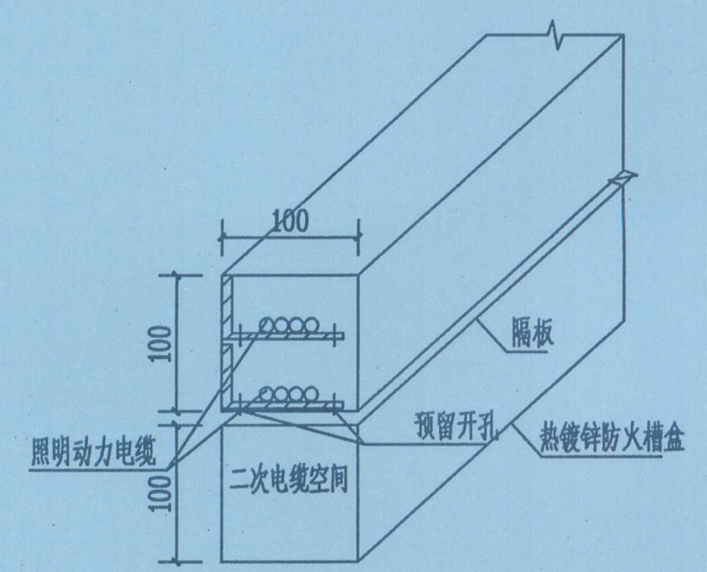
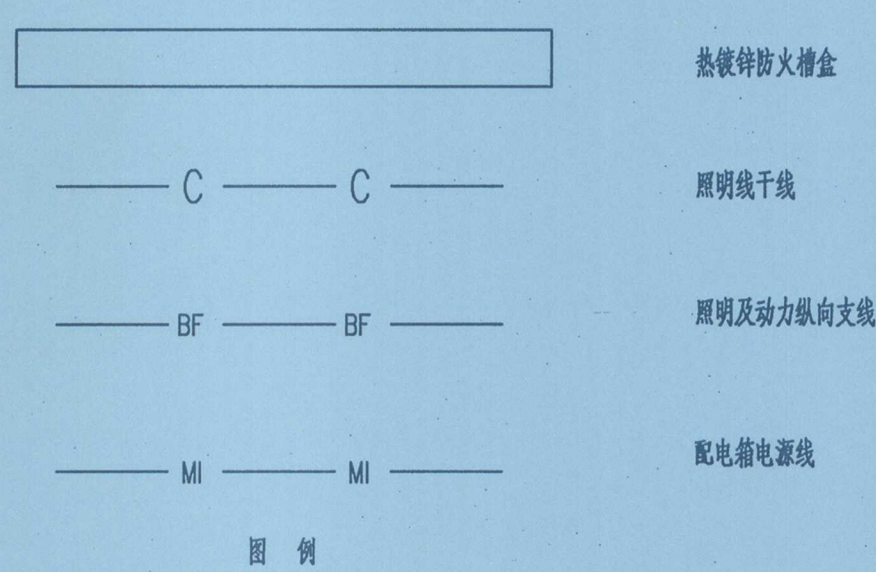


1:50 米是平面图 1:100



照明动力干线、支线布置示意图



热镀锌防火槽盒大样图

注：热镀锌防火槽盒规格为200x100mm，槽盒厂家订制，主干道槽盒需将其表面漆成与墙体相近的颜色。

- 说明：
1. 所有标高均以所在平面为±0.000m标注。
  2. "照明动力干线、支线布置示意图"仅为示意，其余位置参考此图进行布线。
  3. 室内照明线路靠墙敷设时，应沿墙底敷设热镀锌防火槽盒（与动力线共用热镀锌防火槽盒时，沿墙纵向和沿墙横向均为暗敷设，管中预留导线，图中敷设路径仅为示意，施工时请结合现场实际情况按照配电网接线图选择最佳敷设路径。
  4. 敷设在建筑物每一层的热镀锌防火槽盒之间需用6mm编织铜带跨接作等电位连接，厂家需配套提供跨接线，作等电位连接后的热镀锌防火槽盒需至少一点就近与本工程PE接地网可靠连接，材料选用BV-0.75-1X6。
  5. 热镀锌防火槽盒进线孔洞需用防火泥封堵。
  6. 敷设用管材材料已在照明动力卷册中开列。

序号	符号	名称	型号及规格	单位	数量	备注
1	—	热镀锌防火槽盒（二分格）	200mmx100mm	米	450	型号和长度现场按图后采购，厂家需配套提供跨接线
2	—	电线	BV-0.75-1X6	米	30	热镀锌防火槽盒接地用
3	—	热镀锌防火槽盒吊杆	10mm丝杆	米	50	照明吊杆

广东省建设工程勘察设计出图专用章  
单位名称：广州汇隼电力工程设计有限公司  
业务范围：电力行业（电气工程、送变电工程）专业乙级  
资质证书编号：A244034970  
有效期至：2023年12月31日

广州汇隼电力工程设计有限公司				110kV中船Ⅱ(扬帆)输变电工程		施工图设计阶段
批准	林炜涛	校核	梁雪儿	首层(1.5m)综合布线槽盒布置图		
审核	黄兴		王伟杰			
	于黎明	设计	王文其			
日期	2023年05月		比例	1:100	图号	B180059S-D0107-25a